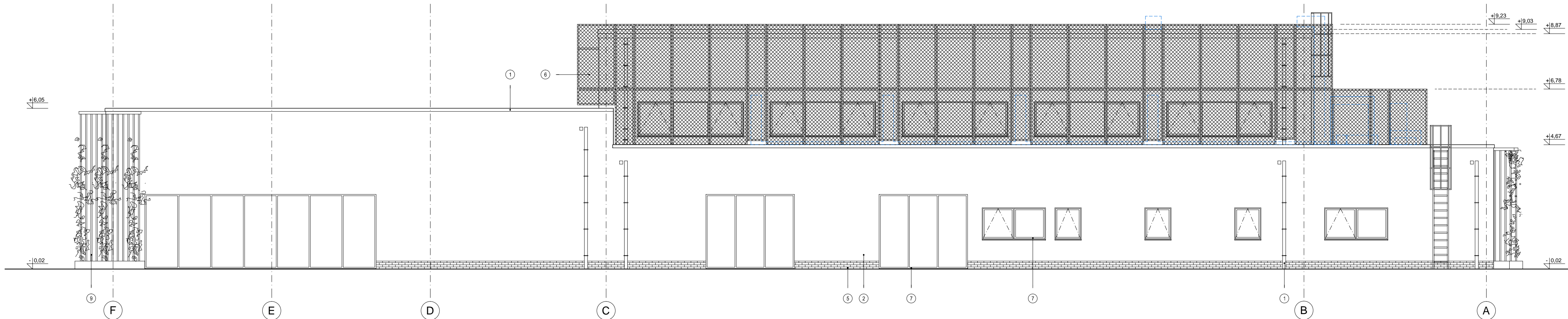


ELEWACJA PÓŁNOCNO- WSCHODNIA



ELEWACJA PÓŁDNIOWO- ZACHODNIA

WZORNIK MATERIAŁOWO-KOLORYSTYCZNY:

- 1 OBRÓBKA BLACHARSKA, RYNNY I RURY SPUSTOWE, BLACHA OCYNKOWANA W KOLORZE JASNOSZARYM
- 2 ŚCIANY, TYNK MINERALNY CIENKOWARSTWOWY, GŁADKI, KOLOR RAL 9010
- 3 ŚCIANY, OKŁADZINA Z BLACHY PERFOROWANEJ WG RYS. A/9
- 4 ŚCIANY, PŁYTKI KLINKIEROWE, KOLOR NATURALNY CEGLASTY
- 5 ŚCIANY- COKÓŁ, PŁYTKI KLINKIEROWE, KOLOR NATURALNY CEGLASTY
- 6 STALOWA SIATKA FASADOWA NA PODKONSTRUKCJI WG RYS. A/10
- 7 STOLARKA/ŚLUSARKA OKIENNA, KOLOR RAL 7037
- 8 STOLARKA/ŚLUSARKA DRZWIOWA, KOLOR RAL 7037
- 9 PODPORY DLA ROŚLIN PNAÝCÝCH - LINY ZE STALI NIERDZEWNEJ

LAPACZ WINKOWSKI ARCHITECI
ŁAPACZ WINKOWSKI ARCHITEKCI Sp.J.
arch. Paweł Łapacz | arch. Marcin Winkowski
ul. Komuny Paryskiej 90 | 50-482 Wrocław
www.lapaczwinkowski.pl

STADIUM					
PROJEKT BUDOWLANY					
SPECJALNOŚĆ ARCHYTEKTONICZNA PROJEKTANT	arch. Marcin Winkowski	NUMER UPRAW.	WP-OIA/OKK/UpB/17/2010	PODPIS	
SPECJALNOŚĆ ARCHYTEKTONICZNA SPRAWDZAJĄCY	mgr inż. arch. Ewa Winkowska	NUMER UPRAW.	180/80/Lo	PODPIS	
WSPÓŁPRACCA	mgr inż. Natalia Dymna				
TEMAT					
BUDOWA CENTRUM KULTURY I BIBLIOTEKI WRAZ Z ZAGOSPODAROWANIEM TERENU ORAZ URZĄDZENIAMI TOWARZYSZĄCYMI					
INWESTOR					
GMINA OSIECZKA, UL. POWSTAŃCÓW WIELKOPOLSKICH 6, 64-113 OSIECZKA					
OBIEKT					
CENTRUM KULTURY I BIBLIOTEKA		BRANŻA	ARCHITEKTURA	NR. RYS.	A/9
LOKALIZACJA		DATA	17.12.2015 r.	NR. STR.	
TYTUŁ RYSUNKU		SKALA	1:100	NR. STR.	
ELEWACJE PÓŁNOCNO- WSCHODNIA I PÓŁDNIOWO- ZACHODNIA					